

CIRCOLAZIONE DI TRASPORTI E VEICOLI IN CONDIZIONI DI ECCEZIONALITA'

L.R. 4 aprile 2012, n.6, art. 42 e s.m.i

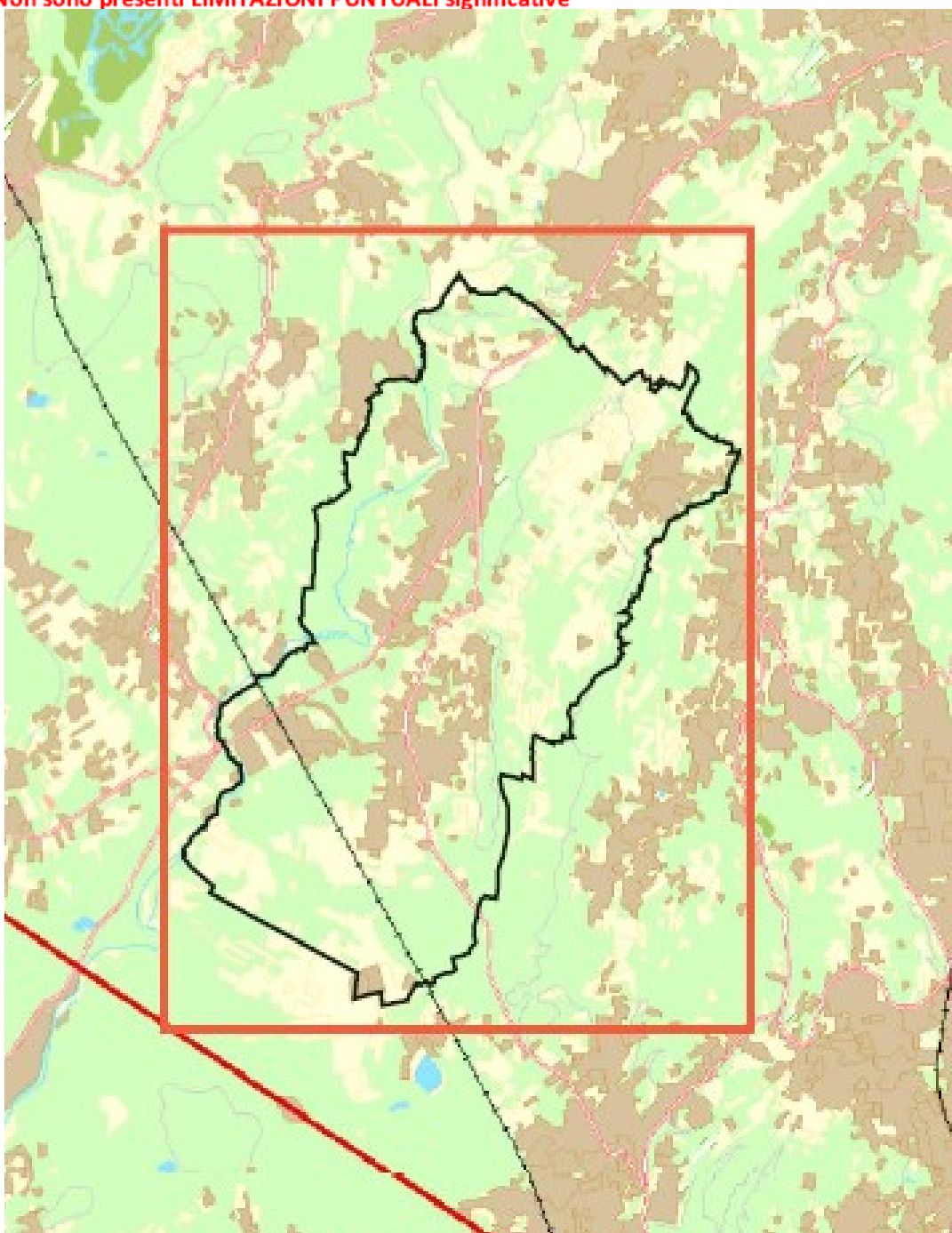
LEGENDA

— Strade di competenza percorribili dalla categoria: J

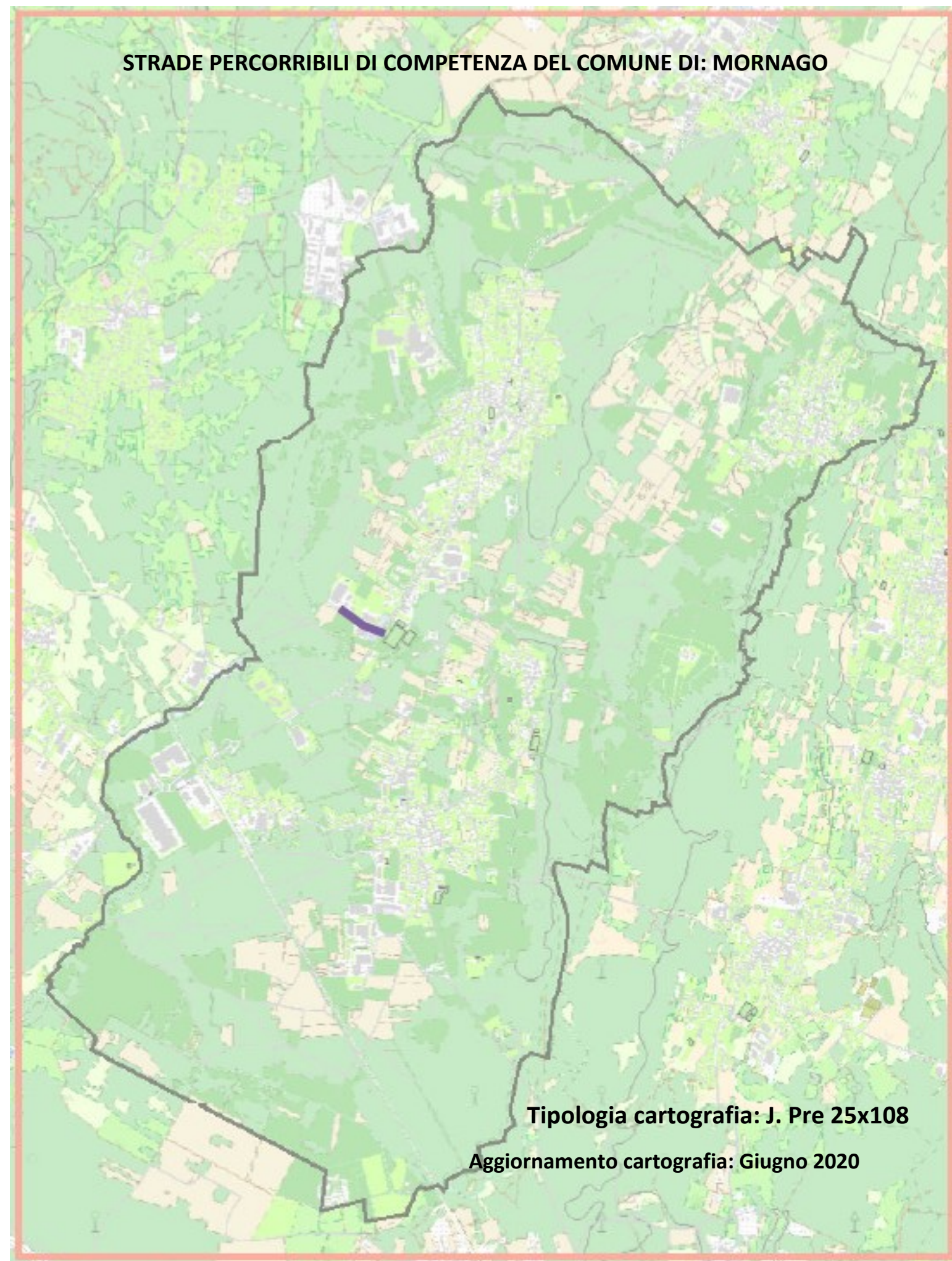
LIMITAZIONI PUNTUALI

- ▲ Interruzione/limitazione temporanea
- Gallerie
- Linee aeree
- Passaggio a livello
- Ponte/cavalcavia
- Sottopasso
- Strettoia

Non sono presenti LIMITAZIONI PUNTUALI significative



STRADE PERCORRIBILI DI COMPETENZA DEL COMUNE DI: MORNAGO



Tipologia cartografia: J. Pre 25x108

Aggiornamento cartografia: Giugno 2020